

## Nieuwsbrief CO2 | 1<sup>e</sup> helft 2022

### CO2-prestatieladder certificering

Binnen HOCHTIEF PPP Solutions Netherlands staat duurzaamheid hoog op de agenda. Daarom monitoren wij onder andere ons energie-verbruik om inzicht te hebben in onze CO2 footprint. Dit doen we ook om te voldoen aan de CO2-prestatieladder en het behalen van het CO2-bewust certificaat.

	1e helft 2021 ton CO2	1e helft 2022 ton CO2	1e helft 2022 ton CO2
<b>Scope 1</b>			
Aardgas	0,7	0,8	2,5%
Brandstof	18,5	30,0	94,7%
<b>Totaal scope 1</b>	<b>19,3</b>	<b>30,8</b>	<b>97,2%</b>
<b>Scope 2</b>			
Elektriciteit huisvesting	0,00	0,00	0,0%
Brandstof zakelijke KM door privé auto's	0,17	0,43	1,4%
Openbaar vervoer	0,00	0,01	0,0%
Zakelijke vliegtuigkilometers	0,00	0,00	0,0%
<b>Totaal scope 2</b>	<b>0,2</b>	<b>0,4</b>	<b>1,4%</b>
<b>Scope 3</b>			
Woon-werk verkeer	0,4	0,4	1,4%
<b>Totaal scope 3</b>	<b>0,4</b>	<b>0,4</b>	<b>1,4%</b>
<b>Totaal emissie scope 1, 2 en 3</b>	<b>19,9</b>	<b>31,7</b>	<b>100,0%</b>

### Onze CO2-prestaties in de eerste helft van 2022

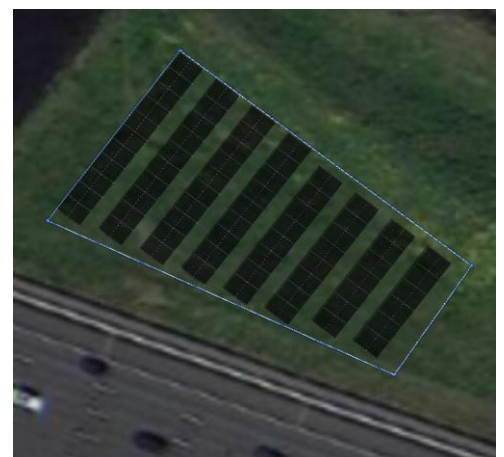
Om inzicht te krijgen hebben wij onze eigen CO2-uitstoot berekend. HOCHTIEF PPP Solutions Netherlands wil met deze carbon footprint inzicht krijgen en derden inzicht geven in de CO<sub>2</sub>-impact van onze activiteiten.

De totale CO2-emissie in de 1e helft van 2022 van HOCHTIEF PPP Solutions Netherlands is 31,7 ton CO2. Het grootste aandeel hierin, 94,7%, is afkomstig van brandstofverbruik (leaseauto's). De tweede grootste veroorzaker van de CO2-uitstoot is het gasverbruik voor het verwarmen van het kantoor.

### Ketenanalyse

Op basis van de kwalitatieve en kwantitatieve analyse van scope 3-emissies worden reductiemogelijkheden gezien bij inkoop goederen en diensten door het realiseren van een zonnepark t.b.v. de verlichting van infrastructuur (met name tunnels en viaducten). Als ketenanalyse is gekozen de CO2 besparing te onderzoeken bij de realisatie van een zonnepark bij het aquaduct Vechtzicht in de rijksweg A1.

Voor een toets op de haalbaarheid van een zonnepark bij het aquaduct is een businesscase opgesteld. Uitgangspunt is een park met +/- 300 zonnepanelen in oost-west opstelling en een verwachte opbrengst van 90.937 kWh per jaar bij een piekvermogen van 102.000 kWh (omrekenfactor ~ 0,9). Dit zonnepark zal naar verwachting zo'n 39 tot 48 ton CO2 besparen. Hiermee denken we een belangrijke bijdrage te leveren aan CO-reductie in onze keten.



## Onze CO2-reductiedoelstellingen

Scope 1	21,3% in 2028 t.o.v. het basisjaar
Scope 2	0% in 2028 t.o.v. het basisjaar
Scope 1, 2 & 3	20,5% in 2028 t.o.v. het basisjaar
Groene stroom	Behoud groene stroom op basis van GVO
Ketenanalyse	39 ton CO2 in 2025

We zijn nu kort onderweg met het meten van onze CO2-emissie. Ondanks dat we veel energiebesparingsmaatregelen in gang hebben gezet komt dit niet terug in de cijfers. Dit komt doordat we als bedrijf flink aan het opschalen zijn, veel activiteiten, waardoor er meer kilometers worden gemaakt. Het verschil zit 'm echter vooral in het herstel na de coronapandemie. De beperkende maatregelen zijn in 2022 grotendeels opgeheven met als resultaat dat onze collega's weer vaker naar kantoor zijn gekomen, wat natuurlijk invloed heeft op de afgelegde kilometers.

Desondanks verwachten we dan ook op schema te liggen om onze doelstellingen te behalen. De hoofddoelstelling is de CO2-uitstoot in 2028 met 20,52% te verlagen ten opzichte van 2021.

## Hoe gaan we deze CO2-reductiedoelstellingen bereiken?

De verbeterprojecten op het gebied van energiebesparing en CO2-reductie zijn vastgelegd in ons CO2 doelen-actieplan. Een succesvolle uitvoering van deze verbeterprojecten moet leiden tot het behalen van de gestelde doelstellingen.

Wij vragen jullie medewerking bij alle activiteiten verband houdende met CO2-reductie en energiebesparingsmaatregelen. Uiteraard houden we jullie op de hoogte van de CO2-ontwikkelingen binnen ons bedrijf.

Wil je meedenken of heb je een idee hoe we energie kunnen besparen of CO2 kunnen reduceren? We horen het graag!